



ΕΠΙΜΕΛΗΤΗΡΙΟ ΗΡΑΚΛΕΙΟΥ

Ανάλυση Εγγραφών - Διαγραφών **Α' Εξαμήνου 2014**

ΠΕΡΙΕΧΟΜΕΝΑ

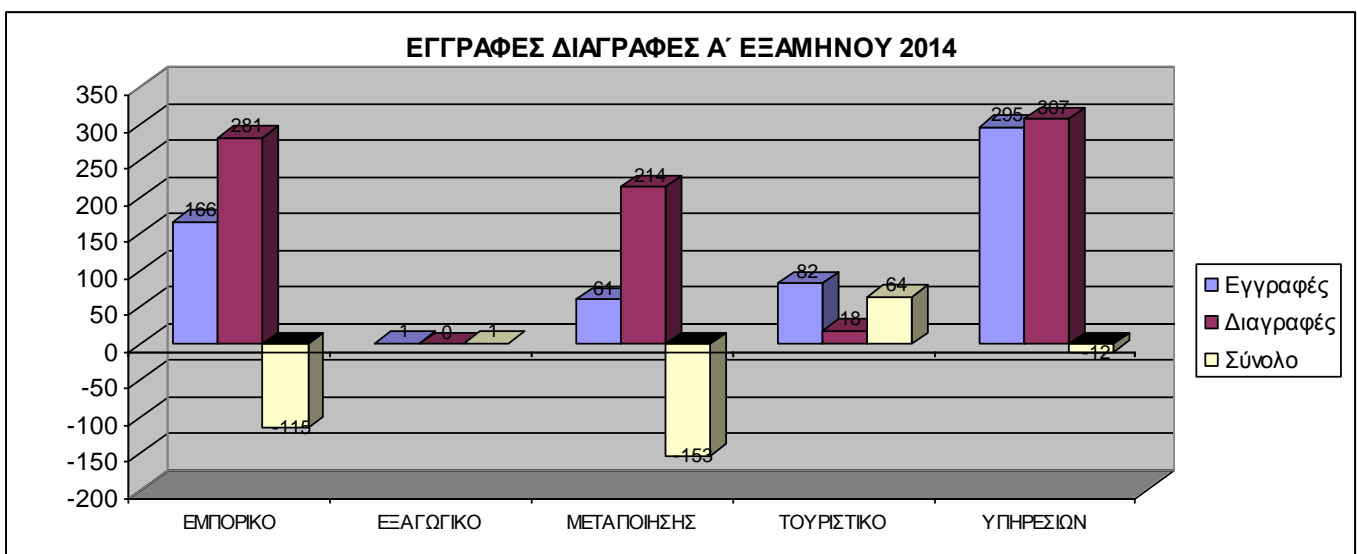
Εγγραφές νέων επιχειρήσεων - Διαγραφές Α εξαμήνου 2014.....	2
Κλιμάκωση Διαγραφών - Εγγραφών στην πενταετία 2009-2014.....	3
Εξέλιξη σε ενδεικτικές δραστηριότητες την πενταετία 2009-2014	8



Εγγραφές νέων επιχειρήσεων - διαγραφές Α εξαμήνου 2014

Σε γενικές γραμμές η εικόνα που παρουσίαζε η αγορά του Ηρακλείου κατά το πρώτο εξάμηνο του 2013, φαίνεται να συνεχίζεται και το πρώτο εξάμηνο του 2014. Έτσι μέχρι τώρα το 2014, είχαμε 605 εγγραφές και 820 διαγραφές (συνολικά μείωση 215 επιχειρήσεις). Με άλλα λόγια το πρώτο εξάμηνο του 2014, εμφανίζεται ένας μεγαλύτερος αριθμός επιχειρήσεων, οι οποίες ανέστειλαν τη δραστηριότητα τους σε σχέση με τις αντίστοιχες που ιδρύθηκαν μέσα στο έτος .

Συγκεκριμένα βάσει των στοιχείων που τηρεί το Επιμελητήριο Ηρακλείου, στη σχέση εγγραφές - διαγραφές, 820 επιχειρήσεις διαγράφηκαν σε σχέση με 605 που ξεκίνησαν τη δραστηριότητα τους μέσα στο 2014. Η μεταβολή αυτή (215 επιχειρήσεις) αντιστοιχεί σε ποσοστό 0,904% του συνόλου των ενεργών μελών του Επιμελητηρίου Ηρακλείου (23.777 μέλη), ενώ πρέπει να αναφερθεί ότι ένα ποσοστό περίπου της τάξης του 3,45% των ενεργών μελών του Επιμελητηρίου διέκοψε τη λειτουργία της επιχείρησης, την οποία κατείχε κατά το πρώτο εξάμηνο του 2014, σε σχέση με ένα 3,62% και ένα 4,33% το 2013 και το 2012 αντίστοιχα.





Ανά τμήμα αυτό που φαίνεται από την πρώτη ματιά είναι ότι, με εξαίρεση το Τουριστικό Τμήμα το οποίο εμφανίζει θετική μεταβολή (σημειώνει αύξηση μελών κατά 64 επιχειρήσεις - ποσοστιαία μεταβολή + 5,16 %), τα υπόλοιπα εμφανίζουν αρνητικές μεταβολές, δηλαδή οι ιδρύσεις επιχειρήσεων είναι λιγότερες από τις διαγραφές. Ο κλάδος με τη μεγαλύτερη μείωση είναι αυτός της μεταποίησης με απώλεια 153 επιχειρήσεων μέσα στο Α' εξάμηνο του 2014 (πλήθος που αντιστοιχεί στο 2,379% του συνόλου του Τμήματος)

Συγκεκριμένα, στο Εμπορικό Τμήμα ιδρύθηκαν κατά το περασμένο εξάμηνο 166 επιχειρήσεις και έκλεισαν 281, ενώ κατά το αντίστοιχο περσινό εξάμηνο άνοιξαν 256 και έκλεισαν επίσης **277**. Παρόμοια εικόνα παρουσιάζει το Τμήμα Μεταποίησης σημειώθηκαν 81 εγγραφές και 276 διαγραφές κατά το περσινό εξάμηνο και αντίστοιχα 61 εγγραφές και 214 διαγραφές το φετινό. Στο Τμήμα Υπηρεσιών πραγματοποιήθηκαν 366 εγγραφές και 266 διαγραφές πέρυσι, ενώ φέτος 295 εγγραφές και 307 διαγραφές. Στο Τουριστικό Τμήμα πέρυσι το πρώτο εξάμηνο ιδρύθηκαν 18 επιχειρήσεις και έκλεισαν 36, ενώ το αντίστοιχο εξάμηνο φέτος είχαμε 82 εγγραφές και 18 διαγραφές.

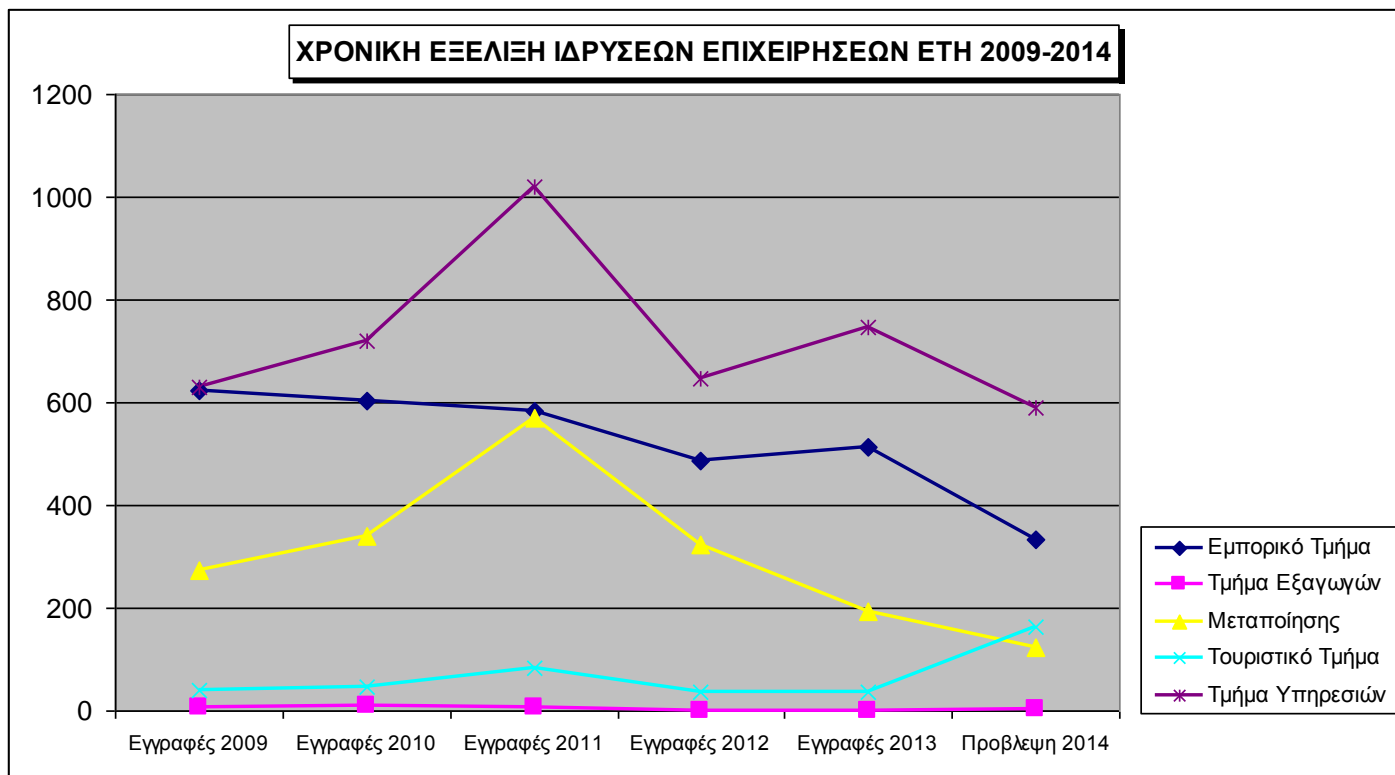
Κλιμάκωση Διαγραφών - Εγγραφών στην πενταετία 2009-2014

	Εγγραφές 2009	Διαγραφές 2009	Εγγραφές 2010	Διαγραφές 2010	Εγγραφές 2011	Διαγραφές 2011	Εγγραφές 2012	Διαγραφές 2012	Εγγραφές 2013	Διαγραφές 2013	Εγγραφές 2014 *	Διαγραφές 2014
Τμήμα Εμπορίου	622	576	605	686	585	646	486	709	513	549	332	562
Τμήμα Εξαγωγών	6	27	10	34	8	22	1	10	0	6	2	0
Τμήμα Μεταποίησης	273	351	341	425	570	448	323	586	192	467	122	428
Τμήμα Τουρισμού	39	0	47	0	85	12	37	63	38	49	164	36
Τμήμα Υπηρεσιών	631	486	721	617	1.021	601	646	608	748	544	590	614
ΓΕΝΙΚΟ ΣΥΝΟΛΟ	1571	1440	1724	1762	2269	1729	1493	1976	1491	1615	1210	1640

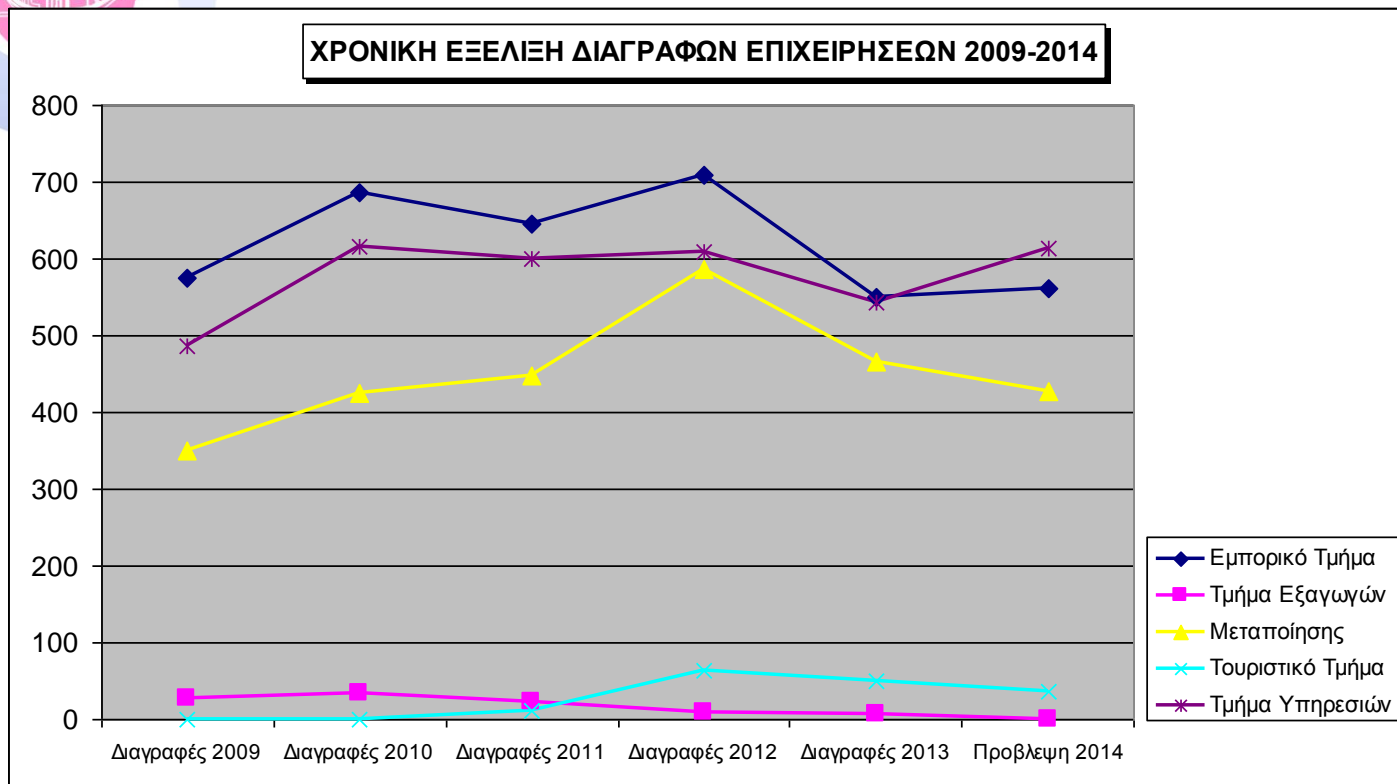
* Τα στοιχεία του 2014 αποτελούν πρόβλεψη



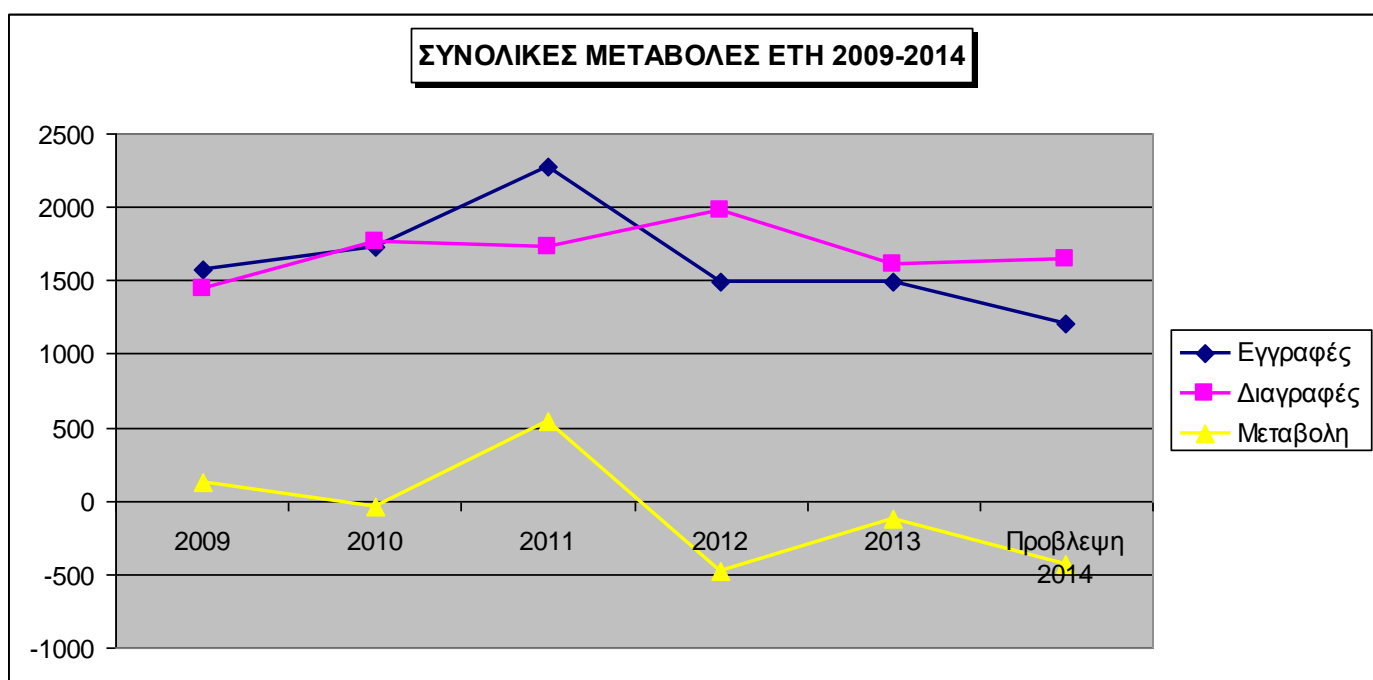
Ενδιαφέρον είναι να δούμε την τάση στις εγγραφές και τις διαγραφές ξεχωριστά για την πενταετία :



Με μια πρώτη ματιά φαίνεται ότι η κρίση άρχισε να επηρεάζει ουσιαστικά την επιχειρηματικότητα μετά τα μέσα του 2010 οπότε αρχίζει και μειώνεται ο αριθμός των ιδρύσεων επιχειρήσεων σχεδόν σε όλους τους κλάδους της οικονομίας. Αντίθετα οι διαγραφές έχουν μια αυξητική τάση από την αρχή του 2009 η οποία κορυφώνεται μέσα στο 2012, οπότε και αρχίζει μια μικρή μείωση.

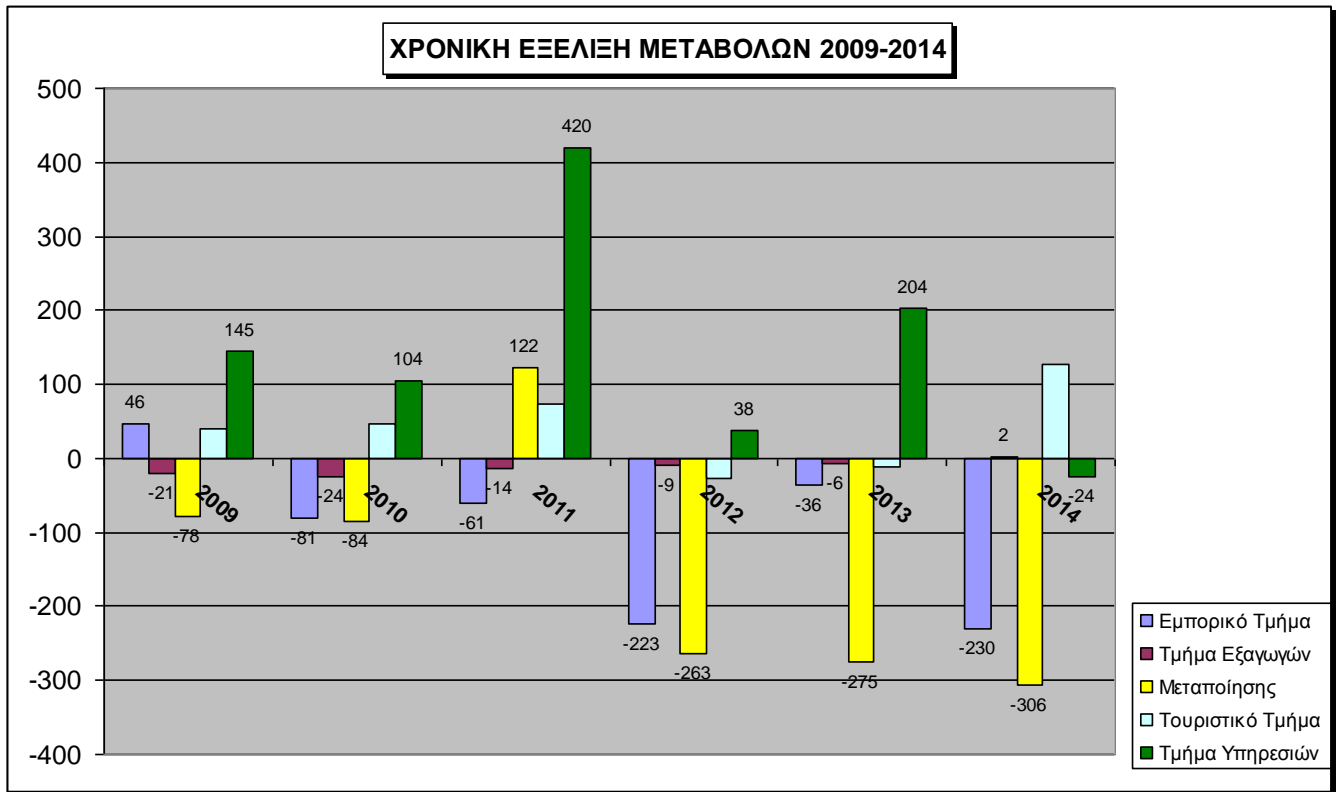


Η συνολική μεταβολή φαίνεται στο παρακάτω διάγραμμα όπου μέσα στο 2011, είναι αρνητική, δηλαδή οι επιχειρήσεις που εγγράφονται στα μητρώα του Επιμελητηρίου Ηρακλείου είναι λιγότερες από αυτές που διαγράφονται. Στη σύγκριση των στοιχείων κατά την πενταετία (αθροιστική μεταβολή), εξακολουθούμε και είμαστε σε αρνητικές τιμές.





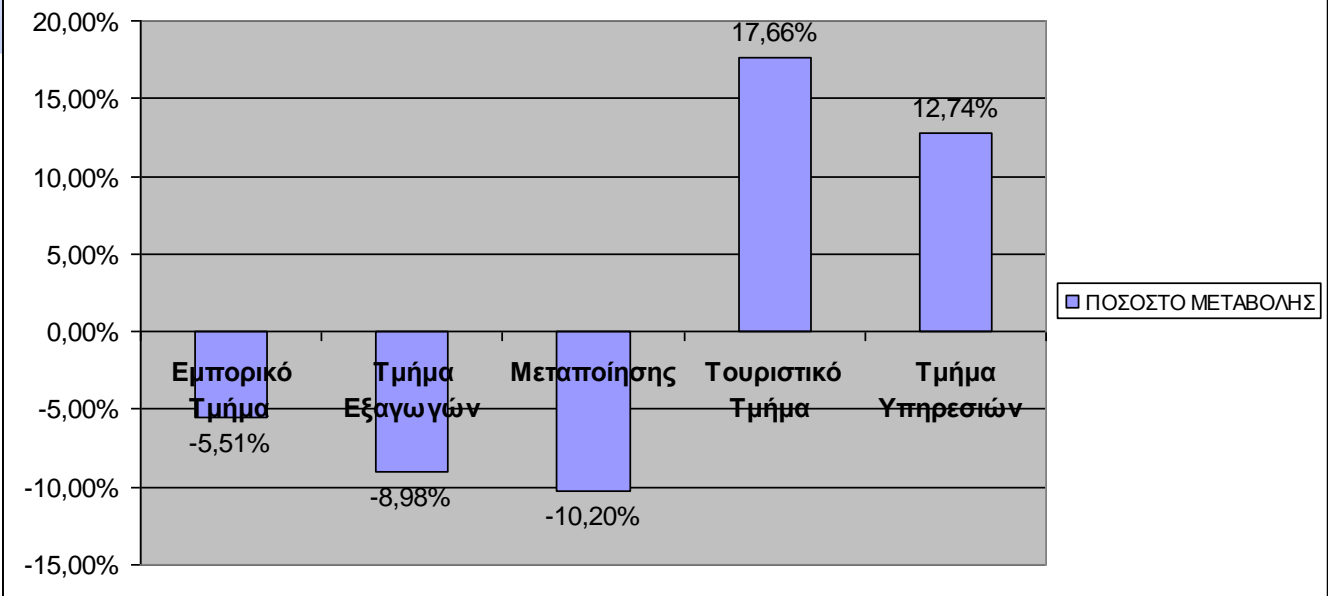
Στη σύγκριση ανά Τμήμα παρατηρούμε ότι το Τμήμα Τουρισμού δηλαδή οι τουριστικές επιχειρήσεις, είναι περισσότερες σε σχέση με πέρυσι και ότι υπάρχει φθίνουσα τάση όλων των υπολοίπων επιχειρήσεων, στο ίδιο μοτίβο με πέρυσι. Η θετική μεταβολή του κλάδου των Υπηρεσιών τα προηγούμενα χρόνια δείχνει ότι θα ανακοπεί φέτος.



Το τμήμα με την αρνητικότερη μεταβολή είναι αυτό της Μεταποίησης, το οποίο περιλαμβάνει και τον κατασκευαστικό κλάδο, όπου πρέπει να αναφερθεί ότι ένα ποσοστό περίπου της τάξης του 2,37% των μεταποιητικών επιχειρήσεων στα μητρώα του Επιμελητηρίου διέκοψε την λειτουργία του κατά το πρώτο εξάμηνο του 2014.

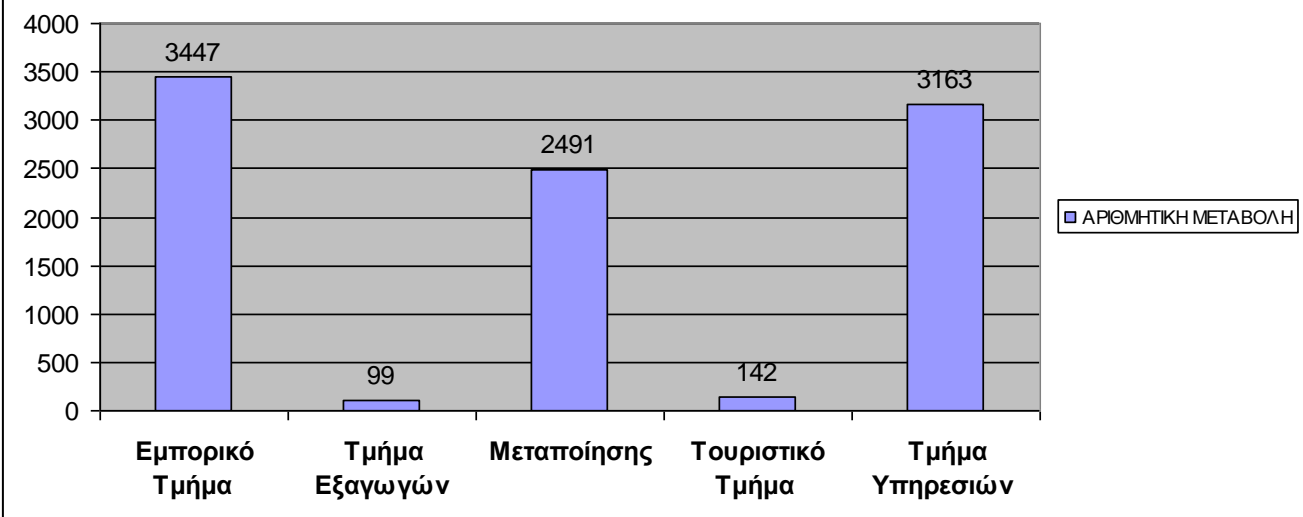
Συνολικά τα πέντε τελευταία χρόνια η μεταποίηση έχει χάσει ένα ποσοστό περίπου 34,77% των ενεργών μελών της (2.491 επιχειρήσεις του τομέα της μεταποίησης ανέστειλαν τη λειτουργία τους σε σχέση με 7.164 ενεργά μέλη το 2009, ενώ σε επίπεδο απόλυτων μεταβολών (εγγραφές μείον διαγραφές) έχουμε μία μείωση -10,20%.

ΠΟΣΟΣΤΙΑΙΑ ΜΕΤΑΒΟΛΗ ΕΤΩΝ 2009-2014



Ακολουθούν οι εμπορικές επιχειρήσεις όπου σε επίπεδο απόλυτων μεταβολών (εγγραφές μείον διαγραφές) έχουμε ένα παθητικό της τάξης του -5,51% ενώ σε απόλυτες τιμές 3.447 ανέστειλαν τη λειτουργία τους τα προηγούμενα πέντε έτη (ποσοστό 40,43% επί των ενεργών μελών του εμπορικού τμήματος το 2009)

ΠΛΗΘΟΣ (ΑΡΙΘΜΟΣ) ΔΙΑΓΡΑΦΩΝ ΕΤΗ 2009-2014

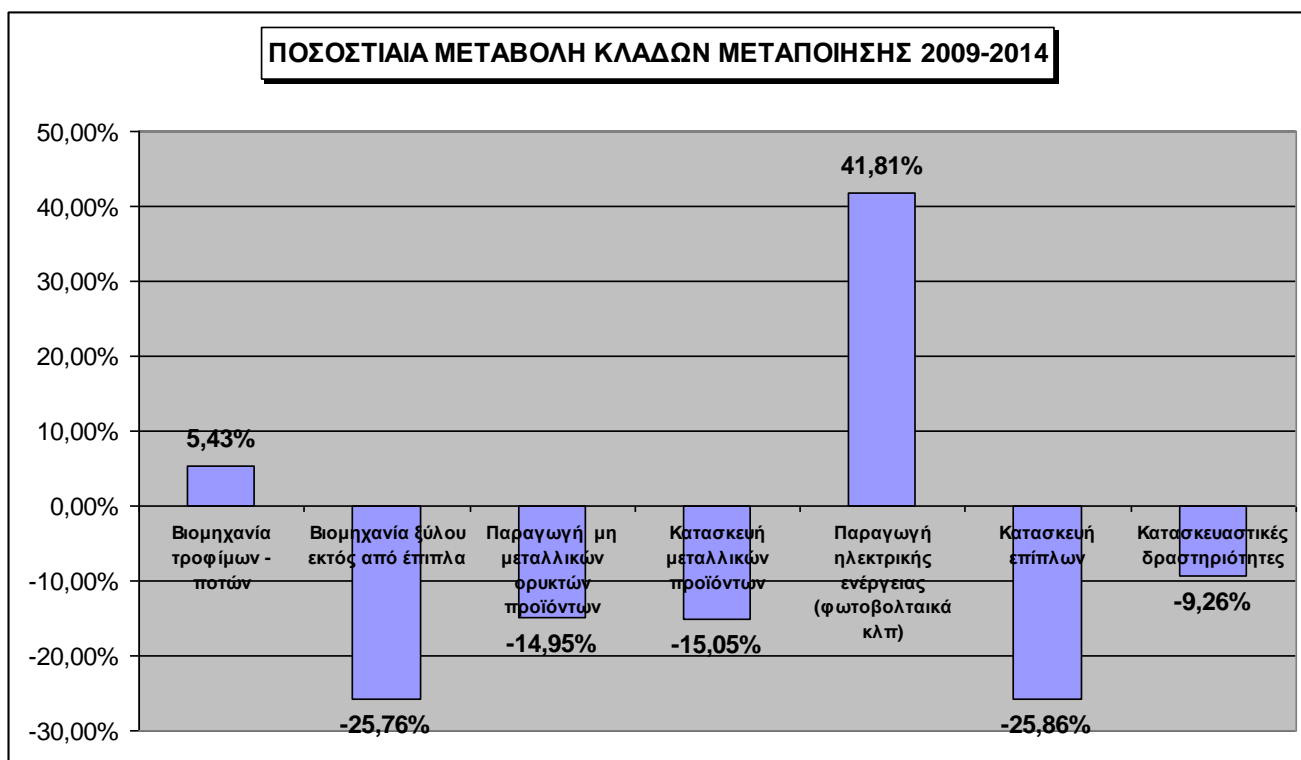


Το αντίστοιχο για τις επιχειρήσεις του Τμήματος Υπηρεσιών είναι ότι παρουσιάζουν αύξηση σε απόλυτες μεταβολές της τάξης του 12,74% αν και στην πενταετία 3.163 επιχειρήσεις του Τμήματος διεγράφησαν από τα μητρώα του Επιμελητηρίου Ηρακλείου. Επίσης αύξηση παρουσιάζει το Τουριστικό Τμήμα όπου

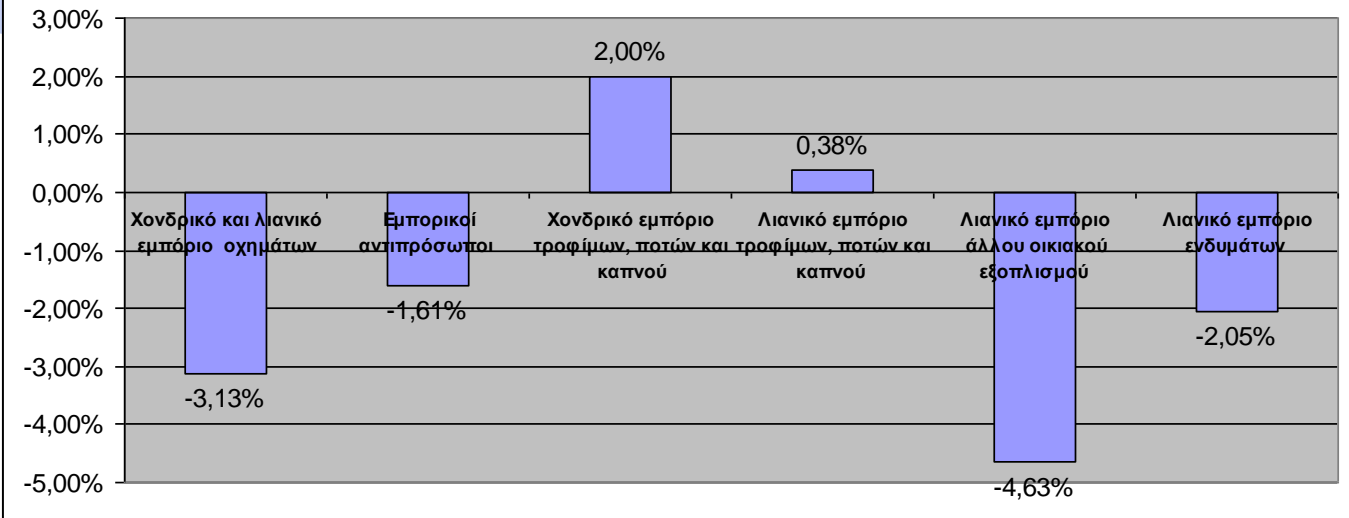


σε βάθος χρόνου πενταετίας έχουμε μια αυξητική μεταβολή 17,66% (περισσότερες εγγραφές σε σχέση με τις διαγραφές) και σε απόλυτες τιμές 186 περισσότερες επιχειρήσεις ιδρύθηκαν σε σχέση με τις αντίστοιχες διαγραφές.

Εξέλιξη σε ενδεικτικές δραστηριότητες την πενταετία 2009-2014



ΠΟΣΟΣΤΙΑΙΑ ΜΕΤΑΒΟΛΗ ΕΜΠΟΡΙΟΥ 2009-2014



ΠΟΣΟΣΤΙΑΙΑ ΜΕΤΑΒΟΛΗ ΥΠΗΡΕΣΙΩΝ 2009-2014

