

Η “υπέρβαση του μέτρου” στις επιλογές του σύγχρονου ανθρώπου

Σωτήρης Δ. Μπαμπαγιούρης
Φυτική παραγωγή, ΣΤΕΓ, ΤΕΙ Ηρακλείου
C.sp agriculture biologique, Grab-Avignon, FR

Τμήμα περιφερειακής ανάπτυξης BioHELLAS
babas.biohellas@gmail.com
www.bio-hellas.gr



Από τον Μάιο του 2009, βρίσκεται σε εξέλιξη η δημιουργία μιας εντυπωσιακής photoBank , με τα εξής θέματα:

1. Ζώντας μέσα στην υπερβολή

-

“Living in excess”

**2. Επιχειρώντας με υπερβολή -
“Business in excess”**

**3. Καλλιεργώντας & εκτρέφοντας ακραία –
“Agriculture in excess”**

Θα δούμε ορισμένες:

φωτογραφίες του αρχείου: “living in excess “

φωτογραφίες του αρχείου: “business in excess”

Θα επικεντρωθούμε σε ορισμένες:

φωτογραφίες του αρχείου: “agriculture in excess”

Θα σχολιάσουμε:

τα μέχρι σήμερα [όχι αυτά που έπονται] αποτελέσματα αυτού του μοντέλου ανάπτυξης της γεωργίας &

Θα καταθέσουμε:

10 προτάσεις διαφυγής από το διατροφικό αδιέξοδο του ενεργειοβόρου & ρυπογόνου μοντέλου παραγωγής τροφής

1.Ζώντας μέσα στην υπερβολή

“Living in excess”

Μποτιλιάρισμα σε κεντρικό αυτοκινητόδρομο

Πηγή:

www.chasingcleanair.com



**Πρωινή αναμονή στον κεντρικό σταθμό του
υπόγειου ηλεκτρικού. Πριν την εργασία...**



Πόλεις 14 εκατομμυρίων που χρειάζονται διαρκώς καθαρό νερό, διαχείριση αποβλήτων, φρέσκια τροφή, ιατρική περίθαλψη, παιδικές χαρές , parking αυτοκινήτων & πολεοδομική ανασυγκρότηση.

Πηγή:www.nationalgeographic.com



190 εκατομμύρια **παλαιών ελαστικών αυτοκινήτου, το χρόνο**

Πηγή: www.ridelust.com



Υπέρμετρη κατανάλωση αναλώσιμων
αγαθών. Μείωση προσδόκιμου
βιολογικού κύκλου αγαθών . Ψωνίζω, άρα
υπάρχω...



Έως και **9 credit cards**,διέθεταν οι
“ενεργοί” καταναλωτές αστικών κέντρων, με
πάνω από 8.000 euro αγορές/έτος. 12^{ος} 2008

Πηγή:www.abc.net.au



Το ακριβότερο στάδιο. New Wembley Stadium, London
90.000 capacities, Κόστος: \$1.6 billion

Πηγή: www.interesting-facts.blogspot.com



Η μεγαλύτερη σε μήκος γέφυρα. Donghai Bridge. Μήκος:32.5 km Κίνα.

Πηγή:www.interesting-facts.blogspot.com



Διεθνές αεροδρόμιο J.F.K. New York.

Η μεγαλύτερη διακίνηση επιβατών στον κόσμο.

Πηγή: [www.cool-interesting-](http://www.cool-interesting-facts.blogspot.com)

[facts.blogspot.com](http://www.cool-interesting-facts.blogspot.com)



Dave Johnson, κυνηγός τροπαίων. Χερσόνησος Αλάσκας. Άνοιξη 2008.

www.deltana.com



2. Επιχειρώντας με υπερβολή “Business in excess”

Σκεφτείτε την ενεργειακή κάλυψη
& τις εκλυόμενες εκπομπές

Ο μεγαλύτερος εκσκαφέας.
Κατασκευάστηκε από την KRUPP of Germany.
Έχει 95 m. ύψος και 215 m. μήκος

Πηγή: www.interesting-facts.blogspot.com



Colossus of the sea.

Πρόκειται για ένα από τα μεγαλύτερα πλοία της θάλασσας. Μεταφέρει τα στρατιωτικά ραντάρ, στρατιωτικά πλοία, εξέδρες άντλησης πετρελαίου κ.α. Εκπέμπει φορτωμένο, ρύπους, όσοι 1500 αυτοκίνητα πόλης.

Πηγή: gconnect.in/infrastructures.html



Wallenius Wilhelmsen Lines Americas

Περισσότερα από 180 εξειδικευμένα πλοία,
κυρίως στη μεταφορά αυτοκινήτων από και προς
όλο τον κόσμο[www.walleniuslines.com]



Hyundai Marine Vessel.

Southampton Container Terminal

Πηγή: cargolaw.com



Mir Mine , εγκαταλειμμένο ορυχείο διαμαντιών, με ανοικτό λάκκο που βρίσκεται στην Ανατολική Σιβηρία. Το ορυχείο είναι 525m βάθος & έχει 1200m διάμετρο.

Πηγή: www.twine.com



AIRBUS A380. Το μεγαλύτερο 2όροφο
επιβατικό αεροσκάφος. Δυναμική: 555 επιβάτες
με τις αποσκευές τους.

Πηγή: www.airbus.com



**Το ψηλότερο κτίριο στον κόσμο. DUBAI. 900 m
ύψους. Παραδόθηκε σε χρήση το 2008**

Πηγή: www.interesting-facts.blogspot.com



MS Freedom of the Seas.

Το μεγαλύτερο πλοίο επιβατών.
4300 passenger capacity Inside.



**Αλίευση
ραχιαίου
πτερύγιου από
σφυροκέφαλο
καρχαρία
[hammerhead
shark]
\$ 220/ γεύμα**

www.animalslavery.net



A Monkey, In a Lab Experiment Cries Out In Pain

www.ueog.org



3.Καλλιεργώντας & εκτρέφοντας ακραία

”Agriculture in excess”

**Συγκομιδή και φύτευση [GMO] μεταλλαγμένης
σόγιας [ταυτόχρονα] . Στις υπηρεσίες του παγκόσμιου
food system.**

Milho_31032004.Brasil

πηγή: www.agronegocio.terra.com



Εντατική μονοκαλλιέργεια σιταριού.

Στον 20ο αιώνα οι ΗΠΑ, η Αυστραλία και πολλές χώρες της Ευρώπης, έχασαν ένα ποσοστό της επιφανειακής, γόνιμης γης, που χρειάστηκε περίπου 1.000 χρόνια για γίνει.

Πηγή: www.newint.org



Νιτρικές Λιπάνσεις,

Nitrate fertilizations, Nitrato di fecondazioni, Nitrate de fécondations, Fertilizaciones de nitrato , Nitraat bevruchting, Nitrat Befruchtungen, 硝酸盐受精, Нитраты удобрений, Dusičnan oplodnění, Nitrat fertilizations...

Εξερετικά ύποπτες για νεοπλασίες, τερατογενέσεις, αποβολές, πνευματική καθυστέρηση...



Ζιζανιοκτόνα.

Τα τελευταία χρόνια, έχουν πολλαπλασιαστεί κατά 25 φορές, ενώ τα συνθετικά λιπάσματα κατά 12 φορές. Παρασύρονται από τα νερά της βροχής και εισέρχονται στα υπόγεια ύδατα, όπου προκαλούν μαζική ρύπανση τεραστίων εκτάσεων. Πέφτουν στις θάλασσες, στις λίμνες και στα ποτάμια, απειλώντας έτσι σοβαρά, σε παγκόσμια κλίμακα, τη ζωή μέσα στο νερό. [<http://alex.eled.duth.gr>]



Αεροψεκασμοί με εντομοκτόνα. Επικίνδυνοι μεταβολίτες τους εντοπίζονται, στους ιστούς, στο αίμα και στο μητρικό γάλα των ανθρώπων και των ζώων, σε όλο τον πλανήτη. Το να ζούμε μακριά, από τον πολιτισμό δεν ωφελεί. Οι Εσκιμώοι, που ζουν στο βορειότερο τμήμα του Καναδά, έχουν υψηλά επίπεδα περιβαλλοντικών τοξινών, στο σώμα τους, καθώς η χημική ρύπανση ταξιδεύει, με το νερό και τον αέρα και δεν υπολογίζει σύνορα [<http://www.dolceta.eu>].



Τεράστια σπατάλη νερού για άρδευση

Από το σύνολο του νερού που καταναλώνεται στην Ελλάδα, με οποιονδήποτε τρόπο, το 86% αφορά σε αγροτικές χρήσεις. Στον αντίποδα, τα εκατομμύρια των κατοίκων της υδροκέφαλης Αθήνας καταναλώνουν μόλις το 4% του διαθέσιμου νερού, καταναλώνοντας τα νερά Υλίκης, Μόρνου και Εύηνου [<http://www.greenpage.gr>].



Αστική παραγωγή φυλλωδών [urban farm_lettuce growing].

Ταχύτατη καλλιέργεια χωρίς έδαφος σε Τόκυο, Μαλαισία κ.α.
με τη χρήση διαφυλλικών ,ορμονικών σκευασμάτων έντονων
κυτταροδιαιρέσεων [www.peakenergy.blogspot.com]



Εκτροφή κρεοπαραγωγικών κοτόπουλων – broilers meat production.

Δεν υπάρχει δυνατότητα πρόσβασης σε ανοιχτούς χώρους για άσκηση και βοσκή, καθόλη τη διάρκεια της ζωής τους. Εντατική εφαρμογή αντιβιοτικών [www.broilers.de].



Egg farming [www.qltawau.com]

Η εντατική παραγωγή ενός πολυκαταναλισκώμενου προϊόντος.

Εντατική εφαρμογή αντιβιοτικών. 295 αυγά/όρνιθα/έτος.

18μήνες παραγωγικός κύκλος ζωής – διαρκής λειτουργία της υπόφυσης.



**Αποτελέσματα αυτού του
μοντέλου ανάπτυξης της
γεωργίας & κτηνοτροφίας**

Δημιουργήσαμε δυσεπίλυτα οικονομικά, περιβαλλοντικά και κοινωνικά προβλήματα σε ολόκληρο τον σύγχρονο πολιτισμό.

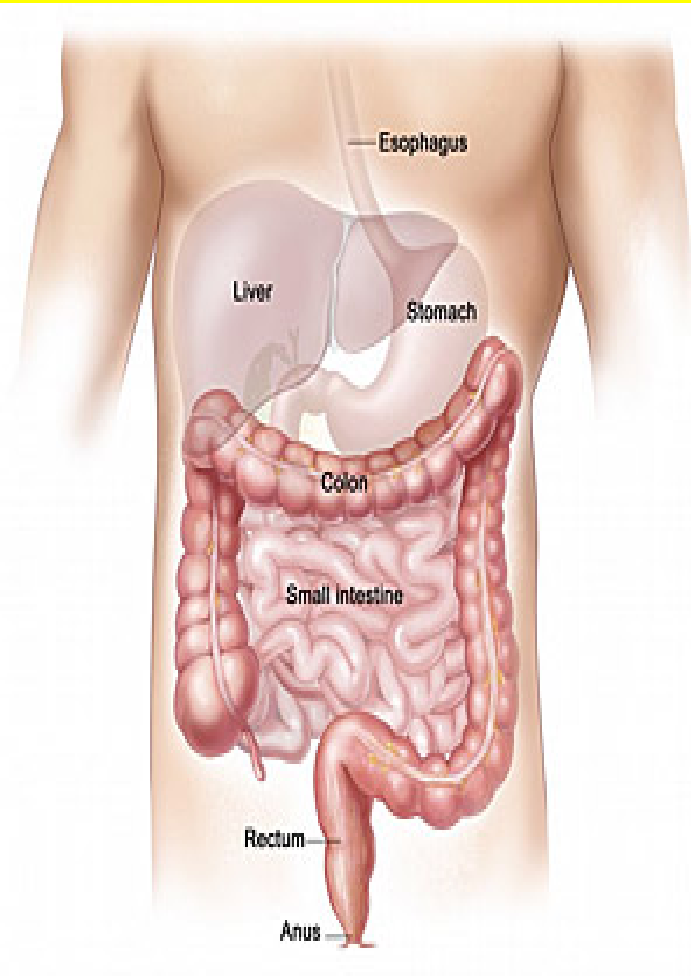


Παράγουμε CO₂ με ένα ρυθμό 44% ταχύτερο από αυτόν που η Γη μπορεί να ανανεώσει και να απορροφήσει
[www.footprintnetwork.org].



Παιδική παχυσαρκία. Πάνω από το 95% των περιπτώσεων παχύσαρκων παιδιών, η παχυσαρκία τους οφείλεται σε υπερσιτισμό και μειωμένη κινητικότητα . Χαρακτηρίζεται ως απλή παχυσαρκία .

[www.kidshealth.org, www.paidiatros.gr]



Διοξίνες. Εξαιρετικά ύποπτες για καρκινογενέσεις και διαταραχές του ανοσολογικού και νευρικού συστήματος. Ιδιαίτερα τοξική για τον άνθρωπο. Ανθεκτική στη βιολογική αποσύνθεση. Κύρια ευθύνη στη θηλυκοποίηση του περιβάλλοντος [www.dioxinfacts.org].



Θηλυκοποίηση του περιβάλλοντος.

Πολλά χημικά δρουν στο ανθρώπινο σώμα σαν θηλυκές ορμόνες . Κύριες ουσίες που το ανθρώπινο σώμα εκλαμβάνει ως οιστρογόνα είναι οι διοξίνες, τα εντομοκτόνα, τα πλαστικά και τα λιπάσματα. Οι ουσίες αυτές στον άνδρα δημιουργούν καταστάσεις θηλυκοποίησης και στη γυναίκα μπορούν να λειτουργήσουν ως αντισύλληψη [www.independent.co.uk]



Η απώλεια γόνιμου επιφανειακού εδάφους [υδατική & αιολική διάβρωση].

China: lose 18 lds of farmable soil for every 1 ld of food eaten.

www.soilerosion.net



Σύνδρομο κατάρρευσης των μελισσοσμηνών - Colony Collapse Disorder

Trucks-bees on the move-USA.



Πρόσφατα δημοσιεύματα του BBC και του Reuters έθεταν επιτακτικά το ερώτημα για το τι προκαλεί το θάνατο των μελισσών σε παγκόσμιο και ευρωπαϊκό επίπεδο και ποιες ενδεχομένως να είναι οι συνέπειες τόσο σε οικονομικό επίπεδο, όσο και σε επίπεδο οικοσυστήματος [www.kathimerini.gr]



Λειψυδρία :

Τα ποσοστά του νερού που ο άνθρωπος έχει την δυνατότητα να αντλήσει και να εκμεταλλευτεί, είναι πολύ λιγότερα από αυτά που θεωρούμε ότι είναι διαθέσιμα για την ικανοποίηση των αναγκών μας.

[www.kapodistriako.uoa.gr]



Πυρκαγιές. Χωρίς σχόλια...



Οι Ορμονικοί αποδιοργανωτές.

Το θαλάσσιο περιβάλλον. Η μεσόγειος, ως περίπτωση κλειστής θάλασσας.



10 προτάσεις

**διαφυγής από το διατροφικό
αδιέξοδο του ενεργειοβόρου &
ρυπογόνου μοντέλου παραγωγής
τροφής**

1.Περιφερειακός επαναπροσδιορισμός των καλλιεργειών για τα επόμενα **40 έτη**

2° C η αύξηση στα επόμενα 40 έτη;
ή μεγαλύτερη;

**2.Αειφορική διαχείριση των
υδάτινων αποθεμάτων.**

**Εφαρμογή της Οδηγίας Πλαίσιο
2000/60**

3. Άσκηση οργανωμένων πιέσεων στην Ευρωπαϊκή Επιτροπή, να καθιερώσει έναν **φόρο «διοξειδίου του άνθρακα»** για τα αγροτικά προϊόντα που θα εισάγονται από τρίτες χώρες, αφού κατά τη μεταφορά τους καταναλώνουν πετρέλαιο και μολύνουν το περιβάλλον, με στόχο να σταματήσει ο αθέμιτος ανταγωνισμός στους κοινοτικούς παραγωγούς από τις ανεξέλεγκτες εισαγωγές.

Food carrier ship



Ετικέτες CO2 προϊόντων



4. Απόκτηση διπλώματος από τους επαγγελματίες παραγωγούς τροφής για την άσκηση βιολογικής γεωργίας & κτηνοτροφίας

Υπαίθρια βιολογική
συγκαλλιέργεια.



I'm your farmer



**5.Εκπαίδευση των παιδιών μας στα σχολεία.
Εκπαίδευση των καταναλωτών με TV εκπομπές
των συναρμόδιων Υπουργείων για την
απόκτηση οικολογικής συμπεριφοράς.**



6. Οικονομικά κίνητρα σύνδεσης της γεωργικής πρακτικής με τις ΑΠΕ για τη δημιουργία renewable farming- ανανεώσιμης γεωργίας

Renewable field



7. Διαχειριστική αποκέντρωση.

Όχι στο Αθηνοκεντρικό κράτος.

Η πράσινη επιχειρηματικότητα να μην καταλήξει πράσινη κόπωση.

Από τα 20δισ. euro του ΕΣΠΑ,

περιμένουν και οι

γεωργοκτηνοτροφικές

επιχειρήσεις του νησιού.

8. Χρηματοδοτική στήριξη των Εκπαιδευτικών Ιδρυμάτων.

Έχομε δεοντολογική υποχρέωση
να συνοδέψουμε τους παραγωγής
τροφής στην εξέλιξή τους.

Ναι στο μεταπτυχιακό τμήμα
βιολογικής γεωργίας του ΤΕΙ
Ηρακλείου.

9. Ανάπτυξη Εταιρικής Κοινωνικής Ευθύνης [CSR].



**10. Αμείλικτη φορολόγηση των
εταιρειών που ρυπαίνουν.
Πρωτόκολλο οικονομικών
κυρώσεων για τις εταιρείες που
διακινούν για 2^η φορά, μη ασφαλή
διατροφικά προϊόντα.**

Ευχαριστώ για την προσοχή σας

